

Automatenschweißbrenner Automatic Welding Torch



Technische Daten: PPW-AUT 400 W

Belastung: 400 A CO₂ (nach EN 60 974-7)
350 A ArCO₂ / M21
Einschaltdauer: @ 100%
Draht-ø: 0,8-1,6 mm

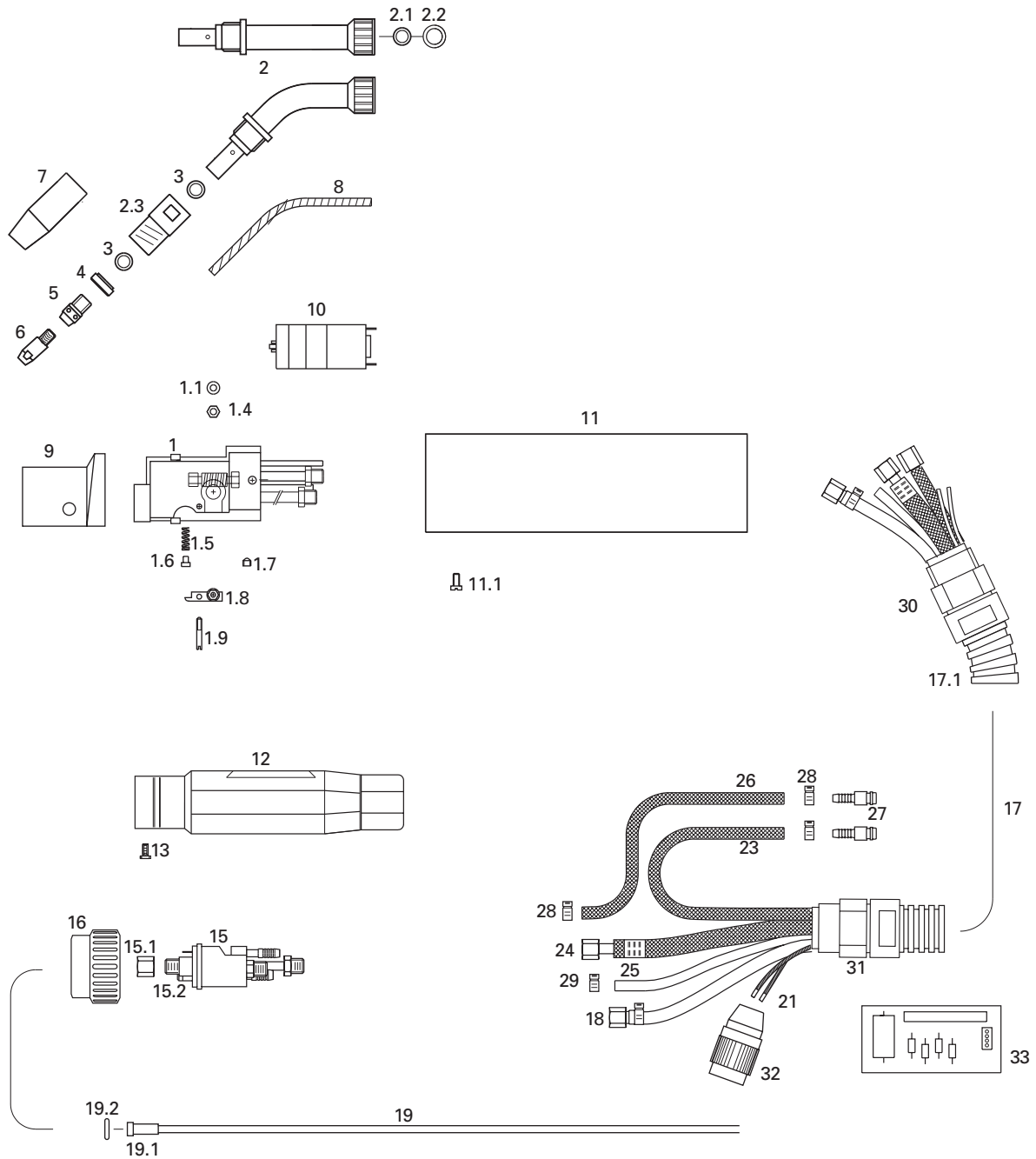
Artikel Nr. / Einzelheiten	6 m	8 m	10 m
mit Brennerhals gerade	2726001A	2728001A	27210001A
mit Brennerhals 45°	2726002A	2728002A	27210002A

Technical Data: PPW-AUT 400 W

Rating: 400 A CO₂ (accor. to EN 60 974-7)
350 A ArCO₂ / M21
Duty Cycle: @ 100%
Wire Diameter: 0.8 - 1.6 mm

Part Number / Details	6 m	8 m	10 m
with straight neck	2726001A	2728001A	27210001A
with 45° neck	2726002A	2728002A	27210002A

Automatenschweißbrenner Automatic Welding Torch



1	Brennerteile Torch Components	Grundkörper PPW-AUT 400 Basic Element PPW-AUT 400	2720100S1
1.1		Drahtförderrolle 0,8 mm für Stahl / Alu Drive Roll Steel / Aluminum Ø 0.8 mm	2672408
		Drahtförderrolle 0,9 mm für Stahl / Alu Drive Roll Steel / Aluminum Ø 0.9 mm	2672409
		Drahtförderrolle 1,0 mm für Stahl / Alu Drive Roll Steel / Aluminum Ø 1.0 mm	2672410
		Drahtförderrolle 1,2 mm für Stahl / Alu Drive Roll Steel / Aluminum Ø 1.2 mm	2672412

1.4	Brennerteile Torch Components	Mutter Nut	0042601
1.5		Gegendruckfeder Spring	2672500
1.6		Bolzen Bolt	2672501
1.7		Gewindestift Screw	0052601
1.8		Druckhebel, kpl. Counterpart, cpl.	2672700
1.9		Achse Axle	2672701
2		Brennerhals PPW-FKS 45° Swan Neck PPW-AUT 400-45°	2720200S4
		Brennerhals PPW-FKS gerade Swan Neck PPW-AUT 400-straight	2720200S6
2.1		O-Ring O-Ring	2720201
2.2		O-Ring O-Ring	2720202
2.3		Wassermantel für schraubbare Gasduse Water cooling Unit for screw-on Nozzle	2530500S1
3		O-Ring O-Ring	0122500
4		Isolierring Insulating Ring	2530201
5		Düsenstock M 8 Tip Holder M 8	2530408S2
6	Stromdüsen Current Contact Tips	Kontaktdüse M 8 x 30 - 0,8 mm Contact Tip M 8 x 30 - 0.8 mm	2410608
		Kontaktdüse M 8 x 30 - 0,9 mm Contact Tip M 8 x 30 - 0.9 mm	2410609
		Kontaktdüse M 8 x 30 - 1,0 mm Contact Tip M 8 x 30 - 1.0 mm	2410610
		Kontaktdüse M 8 x 30 - 1,2 mm Contact Tip M 8 x 30 - 1.2 mm	2410612
		Kontaktdüse M 8 x 30 - 1,4 mm Contact Tip M 8 x 30 - 1.4 mm	2410614
		Kontaktdüse M 8 x 30 - 1,6 mm Contact Tip M 8 x 30 - 1.6 mm	2410616

	Stromdüsen	Kontaktdüse M 8 x 30 - 0,8 mm ALU	2416608
	Current Contact Tips	Contact Tip M 8 x 30 - 0.8 mm ALU	
		Kontaktdüse M 8 x 30 - 0,9 mm ALU	2416609
		Contact Tip M 8 x 30 - 0.9 mm ALU	
		Kontaktdüse M 8 x 30 - 1,0 mm ALU	2416610
		Contact Tip M 8 x 30 - 1.0 mm ALU	
		Kontaktdüse M 8 x 30 - 1,2 mm ALU	2416612
		Contact Tip M 8 x 30 - 1.2 mm ALU	
		Kontaktdüse M 8 x 30 - 1,4 mm ALU	2416614
		Contact Tip M 8 x 30 - 1.4 mm ALU	
		Kontaktdüse M 8 x 30 - 1,6 mm ALU	2416616
		Contact Tip M 8 x 30 - 1.6 mm ALU	
		Kontaktdüse CuCrZr M 8 x 30 - 0,8 mm	2417608
		Contact Tip CuCrZr M 8 x 30 - 0.8 mm	
		Kontaktdüse CuCrZr M 8 x 30 - 0,9 mm	2417609
		Contact Tip CuCrZr M 8 x 30 - 0.9 mm	
		Kontaktdüse CuCrZr M 8 x 30 - 1,0 mm	2417610
		Contact Tip CuCrZr M 8 x 30 - 1.0 mm	
		Kontaktdüse CuCrZr M 8 x 30 - 1,2 mm	2417612
		Contact Tip CuCrZr M 8 x 30 - 1.2 mm	
		Kontaktdüse CuCrZr M 8 x 30 - 1,4 mm	2417614
		Contact Tip CuCrZr M 8 x 30 - 1.4 mm	
		Kontaktdüse CuCrZr M 8 x 30 - 1,6 mm	2417616
		Contact Tip CuCrZr M 8 x 30 - 1.6 mm	
7	Gasdüsen	Gasdüse, schraubbar, zylindrisch	2530805S
	Gas Nozzles	Gas Nozzle, screw on, cylindrical	
		Gasdüse, schraubbar, konisch	2530801S
		Gas Nozzle, screw on, conical	
8		Drahtführungsseele, Messing	2720205
		Neck Liner, Brass	
9		Verschlusskappe, bestehend aus: linke + rechte Hälfte (nur beide Teile erhältlich)	2720400S1
		Insulating Cap, consists of left + right half (only both parts available)	
10		Motor, kpl. mit Flansch	2670501
		Motor, cpl. with flange	
11		Griffrohr AUT	2720110
		Handle Tube AUT	
11.1		Schraube	0040801
		Screw	
12		Knickschutz 3-T PPW-AUT 400	2411600S2
		Gun Plug Housing PPW-AUT 400	
13		Schraube	0040601
		Screw	

15		ZA-Stecker, Wasser Gun Plug Body, water cooled (Euro)	2411500
15.1		Ms-Überwurfmutter Liner Positioner Nut	2151501
15.2		O-Ring O-Ring	0041000
16		Anschlußmutter Plug Nut	2151700
17	Schlauchpaket Cable Assembly	Schlauchpaket kpl. 6 m PPW-AUT 400 Cable Assembly cpl. 6 m PPW-AUT 400	2723960PA
		Schlauchpaket kpl. 8 m PPW-AUT 400 Cable Assembly cpl. 8 m PPW-AUT 400	2723980PA
		Schlauchpaket kpl. 10 m PPW-AUT 400 Cable Assembly cpl. 10 m PPW-AUT 400	2723900PA
17.1		Überzugschlauch 6 m PPW-AUT 400 Cover Hose 6 m PPW-AUT 400	2724060PA
		Überzugschlauch 8 m PPW-AUT 400 Cover Hose 8 m PPW-AUT 400	2724080PA
		Überzugschlauch 10m PPW-AUT 400 Cover Hose 10 m PPW-AUT 400	2724000PA
18		Drahttransportschlauch, kpl. 6 m Wire Conduit, cpl. 6 m	2721860
		Drahttransportschlauch, kpl. 8 m Wire Conduit, cpl. 8 m	2721880
		Drahttransportschlauch, kpl. 10 m Wire Conduit, cpl. 10 m	2721800
19		Teflonseele (Meterware) 2,0 x 4,0 rot Teflon Liner 2.0 x 4.0 (per Meter)	3412000
		PA-Seele (Meterware) 2,0 x 4,0 PA-Liner 2.0 x 4.0 (per Meter)	3522000
		PA-Seele (Meterware) 2,3 x 4,7 PA-Liner 2.3 x 4.7 (per Meter)	3532300
19.1		Haltenippel für Teflonseele 4,0 Collet for Liner 4.0	2155740
		Haltenippel für Teflonseele 4,7 Collet for Liner 4.7	2415747
19.2		O-Ring O-Ring	0031500
21		Motorsteuerleitung (Meterware) Motor Wire (per Meter)	2724400

23	Schlauchpaket Cable Assembly	Wasservorlaufschlauch, kpl. 6 m	2724260
		Water-Inlet-Hose, cpl. 6 m	
		Wasservorlaufschlauch, kpl. 8 m	2724280
		Water-Inlet-Hose, cpl. 8 m	
24		Wasservorlaufschlauch, kpl. 10 m	2724200
		Water-Inlet-Hose, cpl. 10 m	
		Stromwasserkabel, kpl. 6 m	2721960
		Power-Water-Cable 6 m	
25		Stromwasserkabel, kpl. 8 m	2721980
		Power-Water-Cable 8 m	
		Stromwasserkabel, kpl. 10 m	2721900
		Power-Water-Cable 10 m	
26		Gasschlauch, kpl. 6 m	2724360
		Gas Hose, cpl. 6 m	
		Gasschlauch, kpl. 8 m	2724380
		Gas Hose, cpl. 8 m	
27		Gasschlauch, kpl. 10 m	2724300
		Gas Hose, cpl. 10 m	
		Wasserrücklaufschlauch, kpl. 0,55 m	2414705
		Water Outlet Hose cpl. 0.55 m	
28		Wasser-Stecknippel	2990800
		Water Hose Nipple	
29		Einohrklemme 9,5	0321095
		Single Ear Clamp	
30		Einohrklemme 10,0	0321100
		Single Ear Clamp	
31		Verschraubung brennerseitig	35004999
		Connector torch-side	
32		Verschraubung maschinenseitig	35004991
		Connector plug-side	
33		Tuchelstecker, 5-polig (Standard, andere Versionen möglich)	T3012002
		Tuchel plug 5-pole (standard, other connections available)	
33		Steuerplatine PP	2662100
		Printed Circuit Board (PCB) 42 V	

